



# Right Path

## Perfekt oder Praxis: Die Tücken moderner Führung

In einer Welt, die von immer höheren Ansprüchen geprägt ist, möchte ich heute eine Lanze für die Führungskräfte brechen. Ja, sie könnten besser kommunizieren, noch besser auf die Bedürfnisse der Mitarbeitenden eingehen und noch besser führen. Doch in einer Zeit, in der Mitarbeitende sich emanzipiert haben und der Arbeitsmarkt sich ändert, stehen Führungskräfte vor einer wahren Herausforderung. Waren früher Angestellte teils folgsame, auftragsausführende Personen, sind sie heute bestenfalls pflichtbewusste, positiv mitdenkende, eigenverantwortliche Mitarbeitende, schlechtestenfalls selbstüberschätzende, fordernde, selbstbezogene Widerstandskämpfer, die sich nichts sagen lassen.

### Komplexe Arbeitswelt

Ein Blick in die Praxis von Zahnarzt Roland Rasend verdeutlicht die Komplexität der heutigen Ar-

beitswelt: Statt eines netten Morgenrusses jammert Mitarbeiterin Jenny über den Stau, der ihr den Tag verdorben hat. Sie postet ihre miese Laune Emoji-geladen im Gruppen-Chat. Praxismanagerin Anna klagt lautstark über die viele Arbeit, weil ihre Kollegin ausgefallen ist. Emire ist eingeschnappt wegen unbekannt. Marc schneidet ihn schon seit Tagen und bei Ramona häufen sich die Reklamationen. Silvan jammert wegen zu wenig Gehalt und Nicole nimmt sich die Freiheit von regelmässiger Unpünktlichkeit. Selma ist auffällig häufig krank. Regula ist kritikunfähig, dafür kritisiert Lara alles und jeden und sieht überall Dinge, die andere besser machen könnten, nur nicht sie selbst.

### Vorbild-Führungskraft

Die Erwartungen an Führungskräfte sind enorm: Sie sollen nicht nur gute Arbeitsbedingungen schaffen, sondern auch gut zuhören, genug Zeit haben, auf

Bedürfnisse eingehen, gut entlohnen und darüber hinaus noch flexibel, verständnisvoll und wertschätzend auf all die Mitarbeiterwünsche eingehen. Sie sollen gute Stimmung verbreiten und motivieren, ihre Emotionen im Griff haben und gleichzeitig auch das Unternehmen erfolgreich führen, damit die Löhne pünktlich auf dem Konto landen. Schlechte Tage dürfen sie nicht haben und Kritik äussern auch nicht, und wenn, dann nur mit psychologischem Geschick und Samthandschuhen. Ergo: Sie sollten die perfekte Vorbild-Führungskraft sein.

### Vorbild-Mitarbeitende

Doch wer denkt an die Belastung, die diese Führungskräfte täglich tragen? Chef Roman Rasend hat es nicht leicht inmitten von wenig eigenverantwortlichen, emotional unreifen Persönlichkeiten. Er muss nicht nur sein Unternehmen lenken, sondern auch noch seine eigene Arbeit bewältigen. Füh-

rungskräfte sind die Superkräfte, die inmitten einer Welt von Selbstzentriertheit bestehen müssen. Doch auch von den Mitarbeitenden wird viel verlangt: So wünscht sich Roland Rasend nicht nur Angestellte, die ihre Arbeit gut erledigen, sondern Menschen, die emotional gereift sind, die sich selbst reflektieren, die konstruktives Feedback annehmen und Veränderungen umsetzen, die interessiert, pflichtbewusst und intelligent sind und Neues lernen wollen, die Dankbarkeit zeigen und Eigenverantwortung übernehmen, die sich selbst um ihr Wohlbefinden kümmern, die für eine gute Beziehung zu ihrem Team und zum Vorgesetzten sorgen. Sie handeln nach dem Prinzip «zuerst geben, dann

nehmen» und sind sich bewusst, dass sie mit ihrer wertschätzenden Kommunikation die Betriebsstimmung positiv beeinflussen. Ergo: Sie sollten die perfekten Vorbild-Mitarbeitenden sein. Doch ist Perfektion eine Illusion. Reibungslose Zusammenarbeit ebenso. Wie Schulz von Thun sagte: «Wo Menschen schaffen, machen sie sich zu schaffen». Das ist ganz normal. Wir sollten uns bewusst machen, dass wir alle Schwächen haben und wir uns auf unsere Stärken fokussieren sollten. Nur mit gegenseitiger Toleranz und Akzeptanz gelingt es, besser zu werden. Letztendlich sind wir alle Menschen, die ihr Bestes geben – mal mehr, mal weniger erfolgreich.

Kontakt



BB SELFMANAGEMENT  
Barbara Brezovar

BB SELFMANAGEMENT  
Barbara Brezovar Capobianco  
CH-9512 Rossrüti (Wil SG)  
Tel. +41 79 633 98 75  
info@bb-selfmanagement.ch  
www.bb-selfmanagement.ch

## Ultraschallaktivierte Spülung in der Endodontie

Erfolgreiche Entfernung von Biofilm und verbesserter Abtransport von Dentinspänen

Behandlungsziele in der Endodontie sind die maximale Keimzahlreduktion und die Verhinderung der mikrobiellen Reproduktion im Wurzelkanalsystem. Ziel der chemo-mechanischen Präparation bzw. Reinigung des Wurzelkanalsystems ist die Entfernung des vitalen und / oder nekrotischen Pulpagewebes sowie die Elimination der Keimflora. Mit ultraschallaktivierter Spülung lassen sich nachweislich die besten Ergebnisse erzielen.

Es ist eine Tatsache, dass durch die rein instrumentelle Bearbeitung des Wurzelkanals die Keimzahl erheblich reduziert wird, jedoch dadurch nur etwa ein Drittel der Wurzelkanaloberfläche erreicht werden kann. Des Weiteren entsteht an den Stellen, an denen das Dentin bearbeitet wird, eine Schmierschicht. Somit ist der Einsatz von Spülflüs-

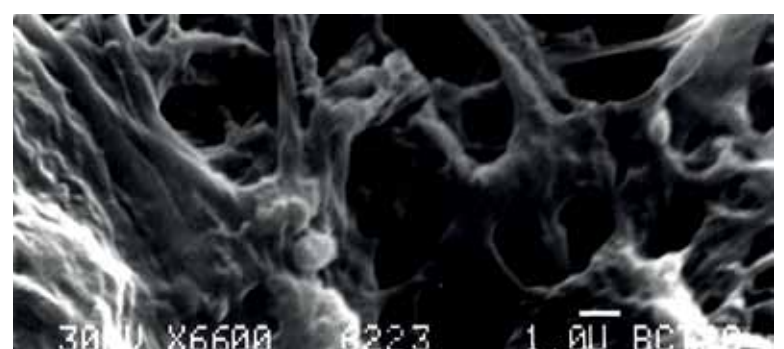
sigkeiten, welche die mechanisch und vor allem die nicht bearbeiteten Wurzelkanalbereiche erreichen und reinigen können, erforderlich, um eine möglichst vollständige Desinfektion des Wurzelkanalsystems zu erlangen. Die Anzahl unterschiedlichster Spülprotokolle mit unterschiedlichsten Flüssigkeiten ist gross. Durch die Spülung des Wurzelkanalsystems sollten folgende Ziele erreicht werden:

- Abtransportieren von Dentinspänen, um eine Blockade des Wurzelkanals zu vermeiden.
- Desinfektion des Wurzelkanalsystems durch antimikrobielle Wirkung.
- Auflösung organischer und anorganischer Gewebe.
- Dekontamination von Endotoxinen (Lypopolysaccharide).
- Entfernung der Schmierschicht.
- Funktion als Gleitmittel für die Wurzelkanalinstrumente.
- Keine zytotoxische Wirkung auf das periapikale Gewebe.

Eine optimale Spülflüssigkeit sollte alle diese Anforderungen erfüllen. Jedoch ist keine der zurzeit verfügbaren Spülflüssigkeiten als optimal zu bezeichnen. Aus diesem Grund lässt sich die Prognose der endodontischen Behandlung nur durch den Einsatz einer Kombination unterschiedlicher Spüllösungen mit einer korrekten Spülungssequenz verbessern.

### Aktivierung durch Ultraschall

Diverse ausgeklügelte Spülkanülen von Hand verbessern zwar die Spülung, genügen jedoch bei schwer erreichbaren Bereichen des komplexen Wurzelkanals nicht. Damit die Spülflüssigkeit möglichst auch an komplexe Stellen der Wurzelkanäle gelangt, gibt es nebst Schall- oder Laseraktivierung auch Ultraschall. Die Anwendung von Ultraschall hat in der Endodontie eine relativ lange Geschichte. Es konnte nachgewiesen werden, dass die Kavitation und die akustische Mikroströmung der Spüllösung zu einer besseren Reinigung des Wurzelkanals führten. Man stellte fest, dass die Energie der mit Ultraschall aktivierten Instrumente auf das Spülmedium übertragen wird und dass innerhalb der Spülflüssigkeit die Weiterleitung der Energie durch Ultraschallwellen erfolgt, wodurch akustische Mikroströmungen und Kavitation auf-



Der Wurzelkanalabschnitt eines nicht instrumentierten Bereiches zeigt die Bildung von Biofilm (6.600 x).

treten. Bei der passiven Ultraschallspülung handelt es sich um den nichtschneidenden Einsatz einer durch Ultraschall angeregten kleinen Feile, die nach Abschluss der Wurzelkanalpräparation in den mit Spülflüssigkeit gefüllten Wurzelkanal eingebracht wird. Das Instrument soll so eingesetzt werden, dass die Wurzelkanalwand mechanisch nicht bearbeitet wird. Es hat sich gezeigt, dass durch eine passive Ultraschallspülung mehr akustische Mikroströmungen induziert werden als bei schallaktivierter Spülung und infolgedessen die Schmierschicht effektiver reduziert wird. Die Effektivität von Ultraschall bei der Eliminierung von Mikroorganismen und der Entfernung der Schmierschicht wurde durch verschiedene Untersuchungen nachgewiesen. Durch die Kavitation implodieren, die durch Ultraschall gebildeten

Blasen an der Spitze des Instrumentes und erhöhen zusätzlich die Reinigungswirkung. Im Weiteren wird durch Ultraschall die Temperatur des Spülmittels erhöht und somit die Reaktionsgeschwindigkeit. Die Durchführung einer Ultraschallspülung ist direkt vor der Wurzelkanalfüllung ratsam, um nicht nur möglichst sämtliche Präparationsanlagerungen, sondern gegebenenfalls auch Reste einer medizinischen Einlage entfernen zu können.

[www.prodentis.ch](http://www.prodentis.ch)

AN DER DENTAL BERN  
→ Stand: 3.0 | C600

### Kontakt

ProDentis  
Sihleggstrasse 23, 8832 Wollerau  
Tel. 055 412 83 09  
info@prodentis.ch

### Die Vorzüge einer Ultraschallspülung

- Entfernt den Biofilm und die Schmierschicht.
- Erleichtert den Abtransport von Dentinspänen.
- Unterstützt das Vordringen der Spüllösung in alle nicht instrumentierten Bereiche.
- Verbessert die Undurchlässigkeit der Obturation.
- Verringert die mikrobiologische Belastung.
- Sorgt für bessere Aktivierung.